

국내최초 수시 전략 전문

수시플래너

입시/진로/학습 종합 로드맵

+ SMAT 진단검사

진학관리/맞춤대학/성적산출

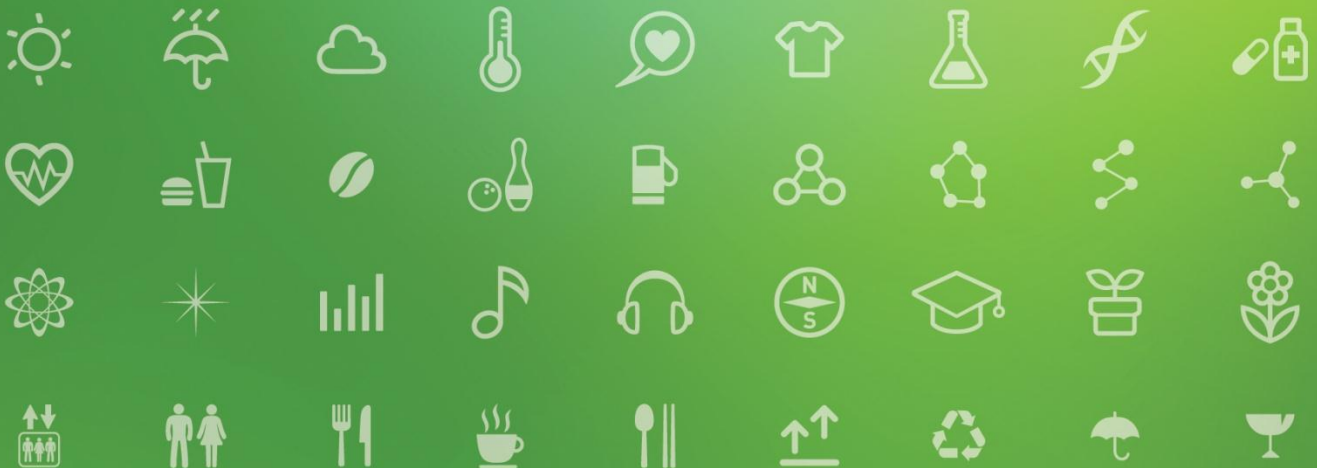
+ 정시플래너

이 모든 것을 !! 한번에 해결하는 !!

NEW.

입시플래너 2013

진학지도의 새로운 패러다임 퓨처플랜



저희 입시플래너가 2013학년도를 맞이하여 아래와 같이 업그레이드 되었습니다.

정시에 비해 턱없이 부족한 수시서비스, 막연하고 답답하게 느껴지는 입학사정관제로 곤란 하셨죠?

다른 보고양식을 일일이 수작업 하느라 고생하셨지요?

입시와 진로·학습이 별개로 관리되어 불편 하셨죠?

이제 < NEW. 입시플래너 2013 > 이 선생님들의 불편함을 확실히 해결해 드립니다.

1. 국내최초 수시플래너

- 다양한 수시 전형 완벽 분석(일반,특별,사정관)
- 복잡한 지원자격과 전형방법 원스톱 검색
- 수시최적전형탐색 (내신, 수능, 논술준비역량, 비교과 고려)
- 목표대학 합격예측
- 합격자 사례 및 합격자 스펙
- 필요서류와 심층면접 정보
- 학생의 스펙과 스토리에 맞추어 전형 탐색 및 지원전략 수립

2. 정확도1위 정시플래너

- 보다 강력해진 정시플래너
- 각 조합별,영역별 성적조화
- 성적추이별 도수 분포표
- 시중 10개 입시기관 배치표
- 12,000개 모집단위에서 찾아주는 맞춤대학

3. 진로·학습 연계 진학지도

- 진로, 학습, 진학에 대한 자기경영유형 제시
- 표준화된 진로학습진단검사(SMAT)로 고1부터 관리 가능한 조기진로 설계
- 수시 및 입학사정관제 대비 Story 관리
- Score, Spec, Story 관리를 위한 단계별 실천로드맵 제공



4. 컨설팅 최적화 리포트

- 입시상담에 유용한 리포트
- 전국통계를 통한 나의 위치 진단
- 목표대학에 대한 영역별 취약점 진단
- 수시&정시 최적전형 추천
- 수시 및 정시 합격 로드맵 제시

5. 정확도 높은 데이터 분석

- 6년 연속 수능 등급컷 적중률 1위
- 시중 10개 입시기관 배치표 추이를 통한 경향성 분석
- 모의지원자들의 데이터로 실시간 예측분석
- 전년도 합격컷을 통한 지원권 분석

6. 교사·학생·학부모 피드백

- 일방적인 관리가 아닌 교사-학생-학부모 연계 서비스 제공
- 진로-학습-진학에 대한 체계적인 피드백
- 교사, 학생, 학부모별 조회기능 차별화

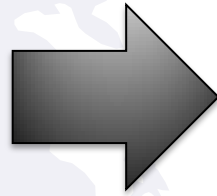
Q 수시! 입시플래너 에서 해결할 수 없나요?

A 선생님들의 이러한 질문에 이제 자신 있게 말씀 드립니다.
수시플래너

일선 진학 진로 선생님들과의 대화를 통해 선생님들이 수시확대에 따른 진학 진로 상담에 어려움을 많이 느끼시고 있는 것을 확인 할 수 있었습니다. 이제 국내 최초로 수시에 100% 최적화된 수시플래너를 만나실수 있습니다.

입시 선발방식 변화

- 수시모집 선발인원 증가 : 62.1%
- 수시는 선택이 아닌 필수. 이젠 수시가 대세다.
- 입학사정관전형 확대
- 상위권 대학들의 입학사정관제 비율은 평균 40%로 높음.
- 학교진로진학 상담 체제 변화
- 수능과 내신위주의 성적상담에서 수시와 정시를 병행하는 상담이 이루어 져야 함.



진로진학 선생님들의 고충

- 복잡한 학교별 전형 및 지원자격
- 필요서류 및 심층면접 정보 부재
- 합격자 성적, 비교과 스펙등 정보 부재
- 입학사정관 전형에 따른 정보 부재

▪ 수시플래너 메뉴 살펴보기

- 맞춤식 지원전략**
 - 논술형, 적성검사형, 면접형, 학생부형
- 학생 최적 전략 수립 및 해당대학 검색 및 분석
 - 수능이전/이후 전형 일정 분류에 따른 지원전략 수립
 - 유사전형추천
- 입학사정관 전형**
 - 입학사정관 전형 유형 및 대학별 입학사정관 전형 분류
 - 자기소개서 / 추천서 등 제출 서류 안내
 - 대학별 필요서류 및 제출시기 안내
- 특별전형**
 - 다양한 어학특기자 / 리더십 전형 / 외국어고, 국제고 / 봉사활동 / 올림피아드 입상자/ 사회적배려대상자 / 종교등 다양한 특별전형 검색 및 분석
- 최저학력 기준분석**
 - 대학별 최저학력기준 분석
 - 최저학력기준 부합여부 분석
 - 나의 수능성적을 고려한 전형탐색(자격 요건 고려)

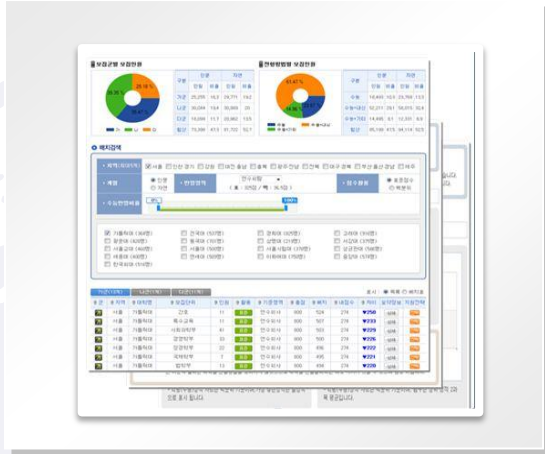
- 합격자 분석**
 - 해당 모집단위 합격자 성적 및 비교과 스펙 등 분석
 - 수시 합격자 사례
- 학생부 교과분석**
 - 대학별 반영교과별 내신 산출 제공
 - 학년별 / 학기별 내신 분석 및 석차연명부 제공
 - 수능 + 내신 종합 석차 연명부
- 논술 진단평가**
 - 논술 진단평가를 통한 논술 능력 평가
 - 논술 진단 평가를 통한 논술 준비 로드맵 제시
- 포트폴리오 관리**
 - 출결봉사 어학/자격증/수상실적, 리더십/임원경력, 동아리/체험, 창의/독서 등 개인의 포트폴리오 관리

플러플랜 입시플래너가 더욱 편리하고 강화된 기능을 추가하였습니다.

- 다양한 보고서 양식 제공 - 시중 10개 입시기관 배치표 추이 비교제공
- 보다 강력해진 석차 연명부 / 학급별 일람표 - 상담에 유용한 리포트 출력

정시플래너

입시플래너 기본 서비스



- 맞춤대학 서비스 : 12,000 개 모집단위 최적 모델 검색
- 진학관리 : 편리한 성적관리 및 분석
- 내신·수능 석차연명부 : 성적분석을 통한 학급별 통계자료
- 보고서양식 : 상부기관 요청 공식보고서 양식으로 개선
- 교사·학생·학부모 피드백 시스템 : 성적, 진로, 학습 진학에 대한 학생, 학부모 조회 기능 제공
- 고1,2,3 학년 사용 : 모의고사 / 내신성적 체계적인 관리

더욱 강력해진 새로운 메뉴

- 수능성적을 토대로 여러 가지 조합으로 성적결과를 보실 수 있는 메뉴 ('연수외+탐' 을 검색시 연탐, 수탐, 외탐 중 가장 좋은 성적을 산출합니다.)
- 이제 내신산출을 학기별로 나누어서 산출이 가능합니다.
- 성적향상을 고려한 내신산출

- 기존의 누적도수분포표는 한 개의 시험날짜만 지원을 했으나 앞으로는 전체 시험의 날짜로 지원이 가능합니다.
- 과목석차 일람표, 학급별통계자료, 인원분포표 세가지 메뉴가 있으며, 각각의 성적 분포를 한눈에 보실수 있습니다.

- 지원성향, 수능 및 내신성적, 희망지역 및 학과 등을 기준으로 수시 & 정시 최적전형 추천
- 12,000 개 모집단위 에서 가장 적합한 모집단위 검색
- 취득성적을 기준으로 한 입체적 검색 서비스
- 전년도 합격자 데이터 제공
- 전년도 경쟁률 및 영역별 점수 제공

- 시중 10개 입시기관 배치컷, 평균점, 최고점, 최저점 제공
- 시중 배치표 추이 분석을 통해 올해 입시 경향 파악
- 영역별 경쟁자 분석을 통한 목표 대학 탐색
- 수시 및 정시 합격자에 대한 합불 기록
- 학생별 상담내역 및 비교과 사항에 대한 체계적인 관리
- 진학결과에 대한 대학별/학과별 검색지원

진학지도 따로, 진로-학습 따로
일관성 없는 학생관리

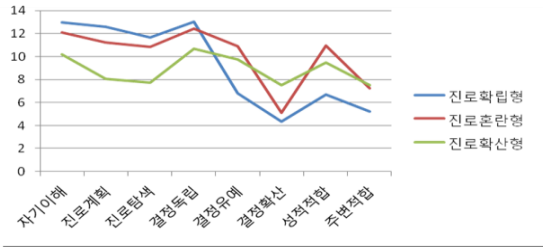
학생 개인의 종합관리가 가능한
**진로+학습을
연계한 진학지도**

자기경영 진단검사

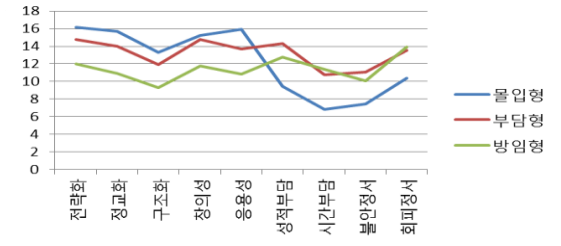
중고생 30,000명을 대상으로 **【자기경영(진로학습관리) 역량】** 과 **〈학업성적〉**과의 관계를 연구한 결과, **【자기경영 역량】**이 높은 학생들이 낮은 학생들보다 **〈학업성적(영,수)〉**이 평균 37점 정도 높은 것으로 나타났습니다.

고3때 하는 진학준비는 너무 늦습니다. 저학년부터 관리하는 '진로+학습+진학' 의 【자기경영】 습관이 성공의 열쇠입니다.

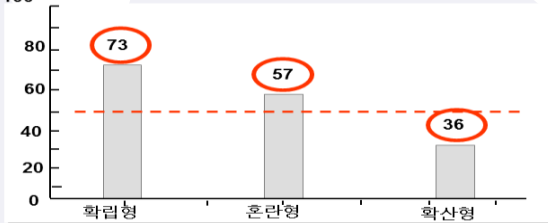
진로설계 유형



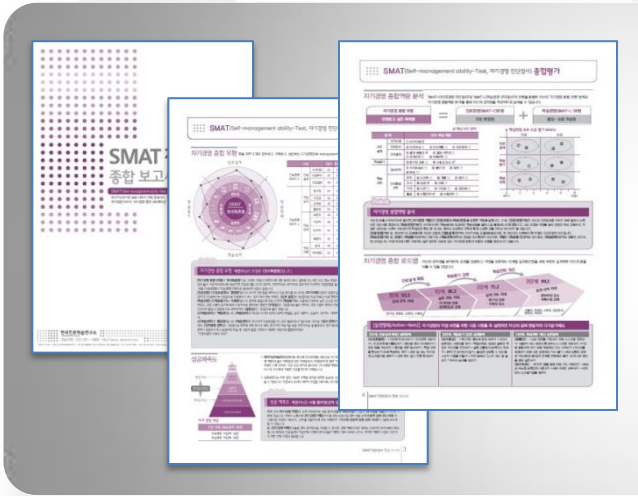
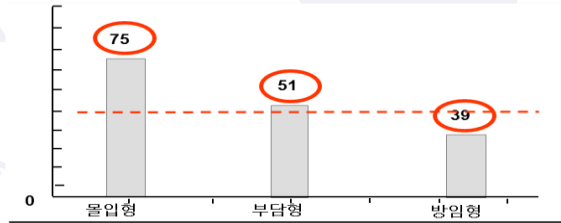
자기주도학습전략 유형



진로설계 & 성적 (영어/수학)



자기주도학습전략 & 성적 (영어/수학)



심리학/진로/학습/입시전문가들이 과학적 시스템으로 만든 SMAT(자기경영 종합 진단검사)

- 상위1%학생들의 특징요소로 구성된 표준화된 진단검사
- 강약점 분석을 통한 단계별 실천 로드맵 제공
- SMAT-C(진로경영 진단검사) : 진로설계 유형, 전공/계열/직업 탐색을 통한 '진로 경영 역량' 진단
- SMAT-L(학습경영 진단검사) : 학습동기 유형, 학습전략 유형별 강약점과 실천 Action-item제공
- SMAT-A(입시경영 진단검사) : 수시, 정시 유리한 전형 제시, 학습통계 및 문항분석, 경쟁자 분석



SMAT 진단검사를 바탕으로 자기주도학습 실천습관 aSAC(아삭) 플래너

- SMAT진단검사 결과를 통해 강점강화, 약점보완의 자기주도학습을 실천할 수 있는 high-quality 플래너
- 진로-학습-진학 로드맵에 따른 성공 습관 네비게이션
- Plan(간단진단검사, 로드맵)-Practice(21일습관프로젝트, 시험전략 팀 스케줄러, Yearly/Weekly/Daily)-Portfolio(비교과기록tip, 활동지)로 구성된 total-solution
- 학교별 로고, 학교페이지 추가

- 정확한 전국통계를 기반으로 한 성적 분석 및 데이터
- 손쉬운 성적입력 및 관리 분석을 통한 효율적인 진학지도
- 복잡하고 다양한 입시요강을 몰라도 진단이 가능한 분석 리포트

■ 수능 등급컷 정확도

12학년도	입시기관	퓨처플랜	S사	V사	M사	U사	D사	C사	J사
	오차점수합	28	28	31	31	34	35	36	37
	순위	1위	1위	3위	3위	5위	6위	7위	8위

11학년도	입시기관	퓨처플랜	V사	S사	M사	U사	C사	J사
	오차점수합	23	25	26	29	33	35	40
	순위	1위	2위	3위	4위	5위	6위	7위

10학년도	입시기관	퓨처플랜	M사	U사	C사	J사	K사	V사
	오차점수합	31	40	50	52	60	68	70
	순위	1위	2위	3위	4위	5위	6위	7위

09학년도	입시기관	퓨처플랜	K사	C사	M사	J사	U사	D사
	오차점수합	24	32	35	39	42	45	47
	순위	1위	2위	3위	4위	5위	6위	7위

08학년도	입시기관	퓨처플랜	K사	J사	M사	JH사	D사	U사
	오차점수합	8	10	12	13	13	15	15
	순위	1위	2위	3위	4위	4위	6위	6위

■ 교사, 학생, 학부모 피드백 시스템

- 일방적인 진학지도의 시기는 지났습니다.
 학생, 학부모 참여가 가능한 진학 관리 시스템으로
- 학생별 출발점 분석
 - 목표대학 설정 및 관리
 - 상담기록 열람
 - 학부모 알리미 등 다양한 서비스 제공



❖ 신청안내

※ 입시플래너는 퓨처플랜(www.futureplan.co.kr)에서 다운로드 후 사용 가능합니다.

※ 입시플래너는 신청서를 제출한 고교에 한해서 학교관리자 사용인증 권한을 부여합니다.

① <http://www.futureplan.co.kr> 우측 상단 “학교용 입시플래너” 를 통해 “입시플래너(학교용)” 프로그램을 다운로드 후, 로그인 화면에서 < ID : guest/ PW: guest >를 입력하면 체험서비스가 가능합니다.

② 정식 서비스 사용을 위해서는 : 팩스 / 온라인 신청이 가능 하며 팩스의 경우 “입시플래너 사용신청서 “ 를 (02)332-6977 로 보내 주시고 온라인 신청을 하실 경우 퓨처플랜(<http://www.futureplan.co.kr>) 상단에 학교용 입시플래너 -> 서비스 사용신청 메뉴를 통해 신청 가능 합니다.

※ 신청 완료 후 본사 담당자 (02)-332-6980 와 확인 후 사용 가능 합니다.

③ 학교 선생님의 추가를 원하실 경우 학교 관리자가 입시플래너에서 ‘추가 사용자’ 를 등록하시면 됩니다. (단, (주)퓨처플랜의 최종 확인 후에만 사용 가능합니다.)

[유의사항]

사용자 인증을 받지 못하면, 입시정보나 분석정보 등은 검색이 가능하지만, 학생별 맞춤 컨설팅에 필요한 수능 및 내신성적 수정은 되지 않습니다. 예체능계 및 정시 특별전형 서비스는 제공하지 않습니다.

◆ 입시플래너 제품 가격표

구분		가격(부가세포함)	비 고
2013 입시플래너	기존 사용 학교	550,000원	고1,2,3 진학지도 시스템 (수시플래너, 정시플래너, 리포트, SMAT 자기경영 검사 보고서 등)
	신규 사용 학교	600,000원	

※ SMAT 종합진단검사(온라인용, OMR 시험지용)는 별도 신청하셔야 합니다.



※ 대표문의 (02)-332-6980

퓨처플랜

www.futureplan.co.kr